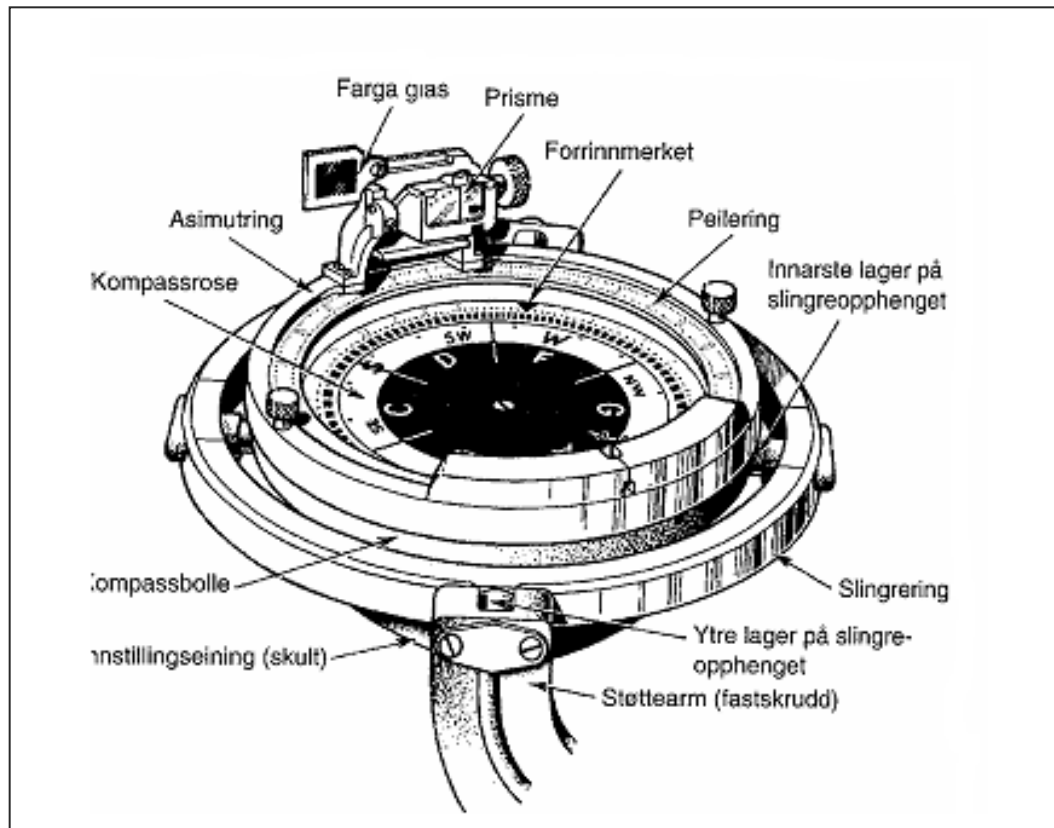


Instrumenter

- ❖ Magnetkompasset
- ❖ Gyrokompasset
- ❖ Fluxgate-kompass
- ❖ GPS-kompass
- ❖ Autopilot
- ❖ A I S
- ❖ Navtex



MAGNETKOMPASSET



GYROKOMPASSET



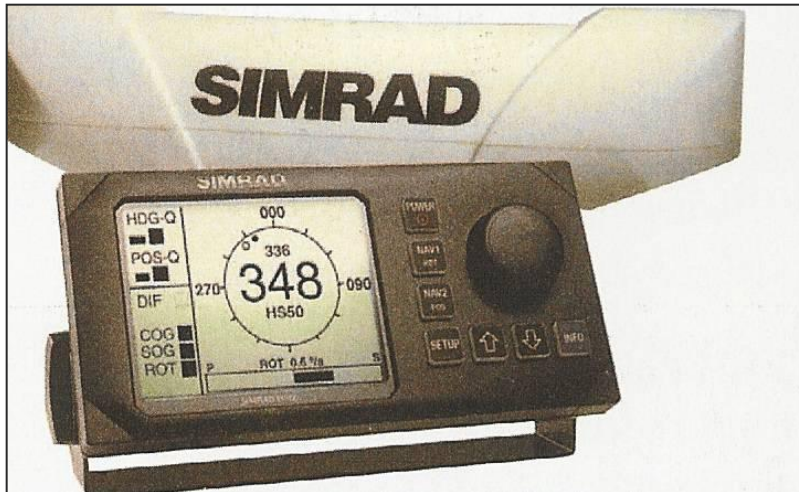
- ✓ Gyrokompasset påvirkes ikke av jordmagnetismen eller skipsmagnetismen
- ✓ Gyroskopet er et fritt opphengt hjul som roterer med stor hastighet
- ✓ Gyrohjulet stiller seg inn mot geografisk nord
- ✓ Gyrokompasset kan ha en liten feilvisning som rettes på samme måte som deviasjonen

FLUXGATE-KOMPASS



- ✓ Fluxgate-kompasset tar opp jordens magnetfelt direkte
- ✓ Sammenlignet med magnet-kompasset er Fluxgate-kompasset mer følsomt for båtens bevegelser
- ✓ Fluxgate-kompasset anbefales ikke om bord i stålfartøy

GPS - KOMPASS



- GPS-kompasset er nord-søkende og gir informasjon om rettvise kurs
- Dette bruker en GPS med to antenneelementer som beregner fartøyets retning
- GPS-kompasset gir ut sann retning
- Kompasset er sannsynligvis fremtidens kompass for lystbåter

AUTOPILOT



- ✓ Autopiloten kobles til et egnet kompass for å styre båten
- ✓ Detektorspolen kan monteres på de fleste magnetkompass med "kardansk" oppheng
- ✓ Kompasset bør være kompensert for krenningsdeviasjon

LOGG



- Loggen på en båt kan sammenlignes med speedometeret på en bil
- Båtens logg måler farten gjennom vannet
- Den impulserende logg har en propell på utsiden av skroget under vannlinjen
- Den induktive logg er bygd opp omkring en elektromagnet
- Dopplerloggen er meget avansert og kan utstyres med flere moduser

LOGGENS KORREKSJONSTALL

- ❖ Det er vanlig å gå en fartsmil i begge retninger for å kontrollere loggen
- ❖ Hvis utseilt distanse på loggen ikke viser det samme som oppmålt distanse, må vi beregne loggens korreksjonstall
- ❖ Korreksjonstallet = riktig distanse / logget distanse

KARTPLOTTER

- En kartplotter er i utgangspunktet en datamaskin hvor vi kan legge inn data fra elektroniske sjøkart
- Med innebygget eller tilkoplett GPS får vi posisjonen på skjermen
- Avanserte modeller har - radar - GPS - plotter med elektroniske kart - ekkolodd



TERMINOLOGI

- ECS – Electronic Chart System
- ECDIS – Electronic Chart Display and Information System
- Rasterdata – Digital presentasjon av papirkart
- Vektorkart – Digital presentasjon
- Dual Fuel – Kartsystem som vekselvis benytter vektor- eller rasterkart

A I S

Automatic Identification System



AIS brukes til å:

- ✓ forsyne landstasjoner automatisk med informasjon om fartøyets identitet, type, posisjon, fart og annen navigasjons- og sikkerhetsinformasjon
- ✓ motta informasjon automatisk fra andre AIS-fartøy
- ✓ ta inn og følge et annet fartøy på skjerm

NAVTEX



- ❖ NAVTEX
- ❖ Er et system for navigasjonsvarsler
- ❖ Værmeldinger
- ❖ Mottakeren kan programmeres slik at den automatisk gir meldinger i aktuelt område
- ❖ Se læreboka side 88